

# Gwybod eich hawliau mewn marchnad ynni sy'n newid

## Cael cyngor

Mae'n rhwydd cael cyngor annibynnol, am ddim am eich cyflenwad ynni. Efallai eich bod yn chwilio am fargen well, am ganfod sut mae cwyno, neu ofyn am help os ydych chi'n cael trafferth talu eich biliau.

Ewch i: [citizensadvice.org.uk/energy](https://citizensadvice.org.uk/energy)

Neu cysylltwch â gwasanaeth defnyddwyr Cyngor ar Bopeth:

03454 04 05 05

Dydd Llun i ddydd Gwener  
9am-5pm

Ffôn testun:

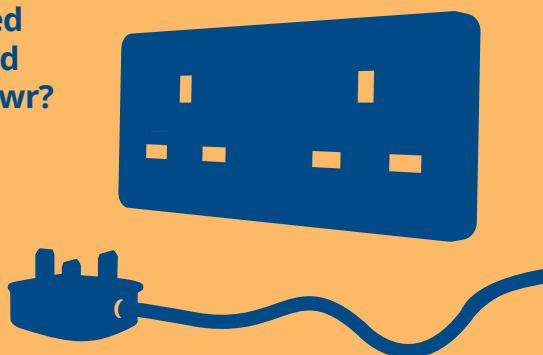
18001 yna

by 03454 04 05 05

Citizens Advice  
consumer service  
Second Floor  
Fairfax House  
Merrion Street  
Leeds LS2 8JU

## Cymryd yr awenau a chael bargen ynni well

Hoffech chi arbed arian drwy newid tariff neu gyflenwr?



Cymerwch olwg ar ein hadnodd cymharu prisiau [energycompare.citizensadvice.org.uk](https://energycompare.citizensadvice.org.uk)

## Lleihau'ch biliau

Os hoffech chi dalu llai, heb newid cyflenwr, mae nifer o bethau y gallwch eu gwneud i arbed arian, o sicrhau eich bod yn talu'r pris isaf i gymryd camau i sicrhau eich bod yn defnyddio llai o ynni. Efallai y byddwch chi'n gymwys am help gan y Llywodraeth i wneud eich cartref yn fwy effeithlon o ran ynni ac arbed arian ar eich biliau. Dysgwch fwy am gynlluniau'r Llywodraeth drwy fynd i:

[gov.uk/energy-grants-calculator](https://gov.uk/energy-grants-calculator)

Neu cysylltwch â:

**Gwasanaeth Cyngor ar Arbed Ynni**  
(Cymru a Lloegr)

• 0300 123 1234

• Mae'r llinellau ar agor: Dydd Llun i

• ddydd Gwener, 9am-8pm

• Ffôn testun: 0208 747 3375

• [energy-advice@est.org.uk](mailto:energy-advice@est.org.uk)

**Nyth** (Cymru'n unig)

• Nyth Cartrefi Clyd Llywodraeth

• Cymru

• 0808 808 2244

• Mae'r llinellau ar agor: Dydd Llun i

• ddydd Gwener, 9am-6pm

• [nestwales.org.uk/cy/hafan](https://nestwales.org.uk/cy/hafan)

cyngor ar  
bopeth